



# **catalogue de formations**

**ESRP MASSON-TIMBAUD**



**ASSOCIATION  
AMBROISE  
CROIZAT**



<i>Qui sommes-nous ?</i>	<b>7</b>
<i>Formation et handicap : vos droits</i>	<b>9</b>
<i>L'accompagnement médico-psycho-social</i>	<b>10</b>
<i>Nos formations</i>	<b>11</b>
<i>Accessibilité</i>	<b>14</b>
<i>Partenariats</i>	<b>15</b>
<i>Passer un CCP en candidat libre</i>	<b>16</b>



## **LE PÔLE PROJET**

### **AIDE À L'ORIENTATION PROFESSIONNELLE**

<i>Accompagnements modulaires d'insertion socioprofessionnelle (atelier AMIS)</i>	<b>20</b>
<i>Remobilisation sociale et professionnelle (RSP)</i>	<b>21</b>
<i>Action de redynamisation et d'élaboration de projet (ACCES 5)</i>	<b>22</b>
<i>Projet vers les métiers de l'industrie et des services aux entreprises (projet ISE)</i>	<b>23</b>

### **RENFORCEMENT DES ACQUIS**

<i>Alphabétisation (ALPHA)</i>	<b>26</b>
<i>Français langue étrangère (FLE)</i>	<b>27</b>
<i>Remise à niveau (RAN)</i>	<b>28</b>
<i>Ouverture par l'environnement numérique (OPEN) <sup>📶</sup></i>	<b>29</b>





### **RENFORCEMENT DES COMPÉTENCES**

<i>Action de renforcement des compétences en contexte professionnel (ARCC)</i>	<b>31</b>
--	-----------



# LE PÔLE QUALIFIANT

## FILIÈRE ADMINISTRATIVE & COMMERCIALE

	<i>Dispositif préparatoire au métier administratif et commercial</i>		<b>35</b>
Niveau 3	<i>Employé-e administratif-ve et d'accueil</i>		<b>36</b>
Niveau 3	<i>Employé-e administratif-ve et d'accueil - Dispositif aménagé</i>		<b>37</b>
Niveau 4	<i>Secrétaire assistant-e</i>		<b>38</b>
Niveau 4	<i>Chargé.e d'accueil et de gestion administrative</i>		<b>39</b>
Niveau 4	<i>Secrétaire assistant-e médico social-e</i>		<b>40</b>
Niveau 4	<i>Secrétaire assistant-e médico administratif-ve</i>		<b>41</b>
Niveau 4	<i>Conseiller-ère relation client à distance</i>		<b>42</b>
Niveau 4	<i>Conseiller-ère de vente</i>		<b>43</b>
Niveau 4	<i>Comptable assistant-e</i>		<b>44</b>
Niveau 5	<i>Gestionnaire de paie</i>		<b>45</b>

## FILIÈRE ÉLECTRONIQUE

Niveau 2	<i>Agent-e de fabrication et d'intégration en électronique</i>		<b>48</b>
Niveau 3	<i>Agent-e de montage et de câblage en électronique</i>		<b>49</b>
Niveau 3	<i>Monteur-se câbleur-se intégrateur-riche en équipements électroniques électrotechniques</i>		<b>50</b>
Niveau 4	<i>Technicien.ne d'électronique de montage de contrôle et de maintenance</i>		<b>51</b>
Niveau 4	<i>Technicien-ne de maintenance et travaux en systèmes de sécurité incendie</i>		<b>52</b>

## FILIÈRE INDUSTRIELLE

Niveau 3	<i>Électricien-ne d'installation et de maintenance des systèmes automatisés</i>	<b>54</b>
Niveau 4	<i>Technicien-ne de maintenance industrielle</i>	<b>55</b>

## FILIÈRE INFORMATIQUE

	<i>Préparatoire vers les métiers du numérique et de l'informatique (PMNI)</i>	<b>58</b>
Niveau 3	<i>Agent-e de reconditionnement numérique (ex IDI)</i>	<b>59</b>
Niveau 4	<i>Technicien-ne informatique de proximité (ex TAI)</i>	<b>60</b>
Niveau 4	<i>Technicien-ne réseaux IP</i>	<b>61</b>
Niveau 5	<i>Technicien-ne supérieur-e systèmes et réseaux</i>	<b>62</b>
Niveau 2	<i>Collège</i>	
Niveau 3	<i>CAP / BEP</i>	
Niveau 4	<i>Bac</i>	
Niveau 5	<i>BTS</i>	

 semi-distanciel

## 6 RAISONS DE NOUS FAIRE CONFIANCE !

**70 ANS D'EXPÉRIENCE** dans l'accueil des publics fragiles/précaires

Des **PARCOURS** adaptés à chacun·e et **MODULABLES**

**DES PLATEAUX TECHNIQUES ULTRA MODERNES**

Un **MAILLAGE** territorial **DÉVELOPPÉ**

Une situation géographique centrale avec **DEUX SITES EN IDF**

Des **PARTENARIATS** avec **DE GRANDES ENTREPRISES**

# QUI SOMMES -NOUS ?

Tous les ans, l'ESRP Masson-Timbaud accompagne plus de 1000 personnes confrontées aux difficultés et à l'exclusion sociale du fait de leur situation de handicap. La méthode ? Une offre dédiée à l'insertion socio-professionnelle. L'objectif ? La liberté ! Liberté de travailler, de choisir son métier, de se former, liberté de prendre sa place au sein de la société sans être réduit·e à l'image du handicap.

Définir un projet professionnel, acquérir les qualifications requises pour le réaliser tout en étant soutenu·e et accompagné·e par une équipe pluridisciplinaire dédiée, c'est favoriser l'insertion vers et dans l'emploi, c'est aussi faire grandir sa confiance en soi, son autonomie et ses capacités d'action.

Notre pôle certifiant forme à des métiers compatibles avec les limitations de santé de chacun·e. En amont, nous proposons avec le pôle projet des actions d'aide à l'orientation professionnelle, de renforcement des acquis et des compétences dès l'âge de 16 ans.

89 %

DE PROJETS SOCIO-PROFESSIONNELS CONSTRUITS\*

94%

DE RÉUSSITE EN 2025\*

87%

DE SATISFACTION \*

54%

TAUX GLOBAL D'INSERTION EN EMPLOI ET FORMATION\*

20%

DE L'OFFRE DE FORMATION EN ESRP EN IDF

\* Sources internes, chiffres 2025. Le taux d'insertion correspond à la situation connue de 3 à 24 mois après la sortie de la formation.

## Deux sites en Île-de-France

L'ESRP Masson-Timbaud est le produit de la fusion de deux anciens centres de formation spécialisés : **le CRP Suzanne Masson à Paris et le CRP Jean-Pierre Timbaud à Montreuil**. Fusionnés depuis 2021, ces établissements, tous deux gérés par l'Association Ambroise Croizat, n'ont pas eu beaucoup de chemin à parcourir pour devenir un seul et même ESRP ! C'est aujourd'hui encore sur ces deux sites que se déploie notre offre de formation, **proposant des locaux variés accueillant des plateaux techniques spécifiques, innovants et complémentaires**. C'est pourquoi certaines de nos formations sont dispensées sur un site en particulier... Vous trouverez ces informations systématiquement sur les fiches du catalogue !

## Certification

**Notre association a obtenu la certification Qualiopi au titre des actions de formation, des bilans de compétences et des actions permettant de faire valider les acquis de l'expérience.**



REPUBLIQUE FRANÇAISE

La certification qualité a été délivrée au titre des catégories d'actions suivantes :

ACTIONS DE FORMATION  
BILANS DE COMPÉTENCES  
ACTIONS PERMETTANT DE VALIDER LES ACQUIS DE L'EXPÉRIENCE

Cette certification relative à la qualité de la formation professionnelle **atteste de notre respect des attendus tels qu'ils sont définis dans le référentiel national sur la qualité des actions de formation.**

## ÉVALUATION HAS



HAUTE AUTORITÉ DE SANTÉ

Dans le cadre de la démarche d'amélioration continue du dispositif d'évaluation de la qualité, la Haute Autorité de santé (HAS) a attribué la note de 3,92 sur 4 à l'ESRP Masson-Timbaud. Cette démarche d'évaluation permet à la personne accompagnée d'être actrice de son parcours, de renforcer la dynamique qualité au sein des établissements et services ainsi que de promouvoir une démarche porteuse de sens pour les établissements et leurs professionnels.

## L'ASSOCIATION

**Née de besoins sociaux et des luttes du monde du travail, l'Association Ambroise CROIZAT est engagée depuis sa création dans une démarche de conquête.**

La création et la gestion de réalisations sociales s'inscrivent dans la prise en compte de besoins sociaux pour agir sur l'environnement économique et social et contribuer à le transformer dans les domaines de la santé et de l'action sociale.

**L'association agit pour la réaffirmation des fondements de la rééducation professionnelle**, sa vocation s'inscrit dans un projet de société dans laquelle **chaque personne doit pouvoir accéder à un emploi et à une formation certifiante correctement rémunérée.**

**Elle se définit comme une association d'action et d'innovation sociales** c'est-à-dire en mouvement perpétuel, apte à déceler et exprimer les besoins sociaux et à faire preuve d'imagination pour y répondre. La personne et ses besoins constituent le fil rouge de notre action dans tous les domaines relevant de la santé, de la formation et du médico-social.

**La construction d'un projet est un véritable enjeu qui nous positionne sur l'avenir**, qui ouvre un peu plus l'association à de nouveaux défis dépassant le périmètre de la Sécurité Sociale, tout en respectant scrupuleusement nos valeurs.

L'Association Ambroise Croizat et ses établissements continuent de porter une ambition de progrès et de justice sociale en revendiquant une protection sociale de haut niveau garantissant au secteur sanitaire, social et médico-social les moyens nécessaires à la réponse aux besoins des populations.

## FORMATION ET HANDICAP : VOS DROITS

**À problématiques spécifiques, réponse adaptée ! Les Établissements et Services de Réadaptation Professionnelle (ESRP) sont des établissements médico-sociaux qui proposent un accompagnement individualisé adapté et réservé aux personnes en situation de handicap, en tenant compte de leurs envies, leurs capacités, leurs compétences et leurs besoins spécifiques.**

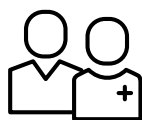
Ces actions de formation placent au cœur de leur démarche la recherche d'autonomie, d'épanouissement personnel et d'intégration sociale et professionnelle des personnes.

### + DE DÉTAILS SUR NOTRE SITE !



Vos droits et démarches

*Pour en savoir plus sur les démarches pour obtenir une RQTH, bénéficier d'une formation, le Statut du stagiaire et la rémunération.*



## L'ACCOMPAGNEMENT MÉDICO-PSYCHO-SOCIAL

### Nos missions

Parce que nous croyons que pour suivre pleinement leur formation, les stagiaires doivent bénéficier des meilleures conditions possibles, notre service médico-psycho-social (MPS) se montre à l'écoute de leurs besoins et apporte, tout au long de la formation, un accompagnement adapté à la problématique médicale, psychologique et sociale de chacun.e. Veiller au bien-être global des stagiaires est au cœur de nos préoccupations pour leur permettre une insertion sociale et professionnelle future.

Notre service accueille les stagiaires et évalue leur situation sur le plan médical, psychologique et social tout en tenant compte de leur projet de formation. C'est là qu'un accompagnement personnalisé est construit avec eux pour leur permettre de mieux gérer les répercussions de leur situation de handicap sur leur quotidien.

### Notre équipe

Médecins généralistes, rhumatologues, psychiatres, infirmière-res, secrétaires social.es, assistant.es social.es, psychologues clinicien.es, ergothérapeutes... Une équipe de 34 professionnel-les du médico-social est dédiée à la prise en charge globale et individualisée des personnes.

## Essai fonctionnel

L'essai fonctionnel est une démarche d'évaluation pratique et individualisée, encadrée par une équipe pluridisciplinaire : médecin, ergonomes et formateur-ice. Elle permet de tester concrètement les capacités d'un-e stagiaire ou futur-e stagiaire à réaliser les activités spécifiques d'une formation.

L'objectif est multiple :

- Évaluer les capacités et les limitations du stagiaire.
- Repérer les facteurs facilitants ou contraignants.
- Proposer des pistes d'adaptation en matière d'équipement, d'organisation et d'aménagement du poste de travail.



## NOS FORMATIONS

Notre offre de formation en direction des personnes en situation de handicap se déploie sur deux sites et propose des formations réparties en deux grands pôles.

- **Le pôle projet** accueille des personnes parfois très éloignées de l'emploi ou de la formation et les accompagne dans la définition de leurs objectifs professionnels.
- **Le pôle certifiant** couvre les filières administrative et commerciale, informatique, électronique et industrielle.

Nos formations s'adressent à des personnes qui sont toujours détentrices de compétences, de savoirs et d'expériences acquises dans leurs parcours de vie. C'est un postulat de départ dans la formation des adultes : personne ne démarre jamais de zéro.

Découvrez l'ensemble de nos formations du pôle projet et du pôle certifiant sur notre site internet



### Notre approche

Notre approche découle de la conviction que personne n'arrive sans savoirs et sans connaissances. Nous proposons une méthode basée sur la pratique : nous ne sommes pas à « l'école » mais en situation de qualification professionnelle. Nos formateur-rices articulent mises en situation,

travail collectif, travail en autonomie et approche individuelle. Construire son projet, chercher un emploi, rédiger un CV, cela s'apprend aussi ! C'est pourquoi psychologues du travail et chargés-es d'insertion professionnelle sont pleinement associés à l'équipe pédagogique.

### Les méthodes et moyens

Notre méthode d'apprentissage se fonde sur la pratique : **toutes les formations débutent par une phase préparatoire** permettant d'acquérir des méthodes de travail, de consolider ses connaissances de base en informatique, en mathématiques, en français et en communication.

Les formations sont rythmées par des phases d'apprentissage et d'évaluations validées par des passages de CCP (certificat de compétences professionnelles).

Chaque stagiaire se voit créer un compte informatique Office 365 comportant une adresse mail, un Onedrive, une suite bureautique. Nos salles sont équipées de vidéo-projecteurs et/ou de tableaux interactifs. Une veille technologique constante permet de maintenir les plateaux techniques d'apprentissage et d'examen au niveau de l'agrément.

### Nos plateaux techniques

Quelle que soit la formation, nous mettons tout en œuvre pour que les apprentissages se fassent dans les meilleures conditions. **Chaque formation dispose d'un plateau technique spécifique et innovant** (informatique, électronique, industriel ou tertiaire) et offre la possibilité d'aménagements spécifiques en fonction des limitations de santé de chacun-e.

### Les visites de formations

Il est indispensable de visiter la formation choisie pour s'assurer qu'elle correspond aux attentes et à la situation de santé, avec ou sans demande d'orientation à la MDPH pour consolider le projet.

Si elle n'a pas été effectuée avant réception de la notification, il est possible de consulter les dates de visites sur la fiche de la formation souhaitée.

**Pour s'inscrire, contacter le-la secrétaire de formation dédié-e indiqué sur la fiche ou envoyer un mail à l'adresse suivante : [esrp-idf-visites@asso-croizat.org](mailto:esrp-idf-visites@asso-croizat.org)**

### Les périodes en entreprise

Les dispositifs d'aide à l'orientation professionnelle du pôle projet au travers de "stages découverte métier" et d'immersions en entreprise permettent au stagiaire de vérifier leur projet sur le terrain de l'entreprise pour mieux se l'approprier et vérifier s'il correspond à leurs attentes et leur santé...

Les formations du pôle certifiant comprennent toutes **une à trois périodes en entreprises**. Ces moments permettent aux stagiaires de confronter leurs attentes aux situations réelles de travail... Notre ESRP travaille avec un large réseau d'entreprises.

### Les délais d'accès

Entre la validation de la demande de formation par la MDPH et l'entrée en formation, le délai est très variable et dépend de la formation, des prochaines dates d'entrée et des places disponibles. À titre indicatif, il faut en moyenne entre 3 mois et 1 an avant d'entrer en formation. Nos dates de session sont renseignées sur la fiche de la formation en ligne.

Il est possible exceptionnellement de rejoindre une formation déjà commencée :

- jusqu'à 15 jours pour les formations non qualifiantes et pré-qualifiantes,
  - jusqu'à 1 mois pour les formations qualifiantes.
- en cours de formation, si vous êtes de retour après un arrêt de formation. Dans ces deux cas, la possibilité de votre entrée sera évaluée par nos équipes."



### Les modalités d'accès

Comme tous les Établissements et Services de Réadaptation Professionnelle (ESRP), nos actions de formations sont réservées et adaptées aux personnes ayant obtenu une **Reconnaissance en Qualité de Travailleur-se Handicapé-e (RQTH)**. Nous accueillons les personnes en situation de handicap de plus de 16 ans, cherchant à se former à un métier compatible avec leurs limitations de santé. Leur inscription passe par une notification et l'évaluation des prérequis par la MDPH (Maison Départementale des Personnes Handicapées).

### Les modalités d'évaluation

Tout au long de leurs parcours, la progression des stagiaires est évaluée au moyen de dossiers d'évaluation, adaptation de cas pratiques, contrôles de connaissances, mises en situations, questionnaires, entretiens de suivi et de bilan, etc

### Les modalités de validation

Le titre professionnel est composé de blocs de compétences dénommés certificats de compétences professionnelles (CCP). **L'obtention du titre professionnel est sanctionnée par la validation de l'ensemble des CCP qui sont cumulables** : c'est la capitalisation de CCP. Il est possible de se présenter aux CCP dans la limite de la durée de validité du titre.



Vous avez suivi une formation mais n'avez pas pu valider tous vos CCP ? Rien n'est perdu ! Notre établissement est habilité à vous accueillir le temps d'un (ou plusieurs) module(s) pour valider votre/vos CCP manquant(s) et obtenir votre titre professionnel ! Pour plus d'informations, contactez le secrétariat de la formation concernée.



### De nos locaux

Tous nos espaces sont accessibles aux personnes en situation de handicap. Une attention particulière est portée à l'accueil et l'accessibilité de l'ensemble de nos espaces de travail et de collectivité : ascenseurs, circulations adaptées, rampes, sanitaires, restauration, cafétéria, bibliothèque, etc.

### De nos formations

Nos formations sont adaptées aux différentes situations de handicap. En amont des sessions de formation, et à la demande des orienteur-euses,

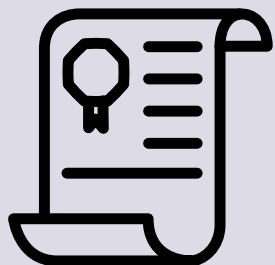
**des essais fonctionnels en présence de l'ergothérapeute et des formateurs sont réalisés.** Des adaptations de poste au regard des situations individuelles sont menées par l'ergonome, en partant des besoins spécifiques de chacun-e.

Pour favoriser les meilleures conditions d'apprentissage possibles, notre ergothérapeute sensibilise et conseille le-la stagiaire sur la mise en place de bonnes pratiques en termes de gestes et postures. **Cet accompagnement permet au stagiaire une autonomisation sur l'organisation de son poste de travail qu'il pourra ensuite transférer dans son futur emploi.**

## LES PARTENARIATS ENTREPRISES

Que ce soit en immersion pour une journée, le temps de mener des entretiens métiers ; ou, systématiquement pour le pôle certifiant, pour des périodes en entreprise, nos stagiaires peuvent confronter et tester leurs apprentissages en conditions réelles de travail. **Avec plus de 80 entreprises partenaires, notre expertise et la qualité de nos formations permettent à nos stagiaires d'intégrer de grands groupes pour la durée de leur formation.**





## **PASSER UN CCP EN CANDIDAT LIBRE**

Un titre professionnel est composé de plusieurs blocs de compétences, dont l'acquisition est validée par l'obtention de certificats de compétences professionnelles (CCP).

Vous avez suivi une formation mais n'avez pas obtenu le titre professionnel faute d'avoir validé tous vos CCP ? Rien n'est perdu ! Chaque CCP peut être obtenu indépendamment des autres, et vous avez cinq ans pour en valider l'ensemble.

Notre établissement est habilité à vous accueillir le temps d'un (ou plusieurs) module(s) pour valider votre/vos CCP manquant(s) et obtenir votre titre professionnel !

Il vous suffit de remplir ces conditions :

- Avoir une notification de la MDPH
- Respecter un délai maximum d'un an suite à la fin de validité du titre pour s'y présenter

Dans certains cas, vous pouvez préparer votre CCP en intégrant la formation pour la durée du module correspondant.

Vous pouvez également passer un CCP indépendamment du titre pour faire reconnaître ou acquérir une compétence en particulier et optimiser votre employabilité.

**Pour plus d'informations, contactez le secrétariat de la formation concernée.**

# LE PÔLE PROJET



En amont du certifiant, le pôle projet regroupe différentes actions de formation construites sur la base d'un accompagnement personnalisé. Leur point commun ? Toutes sont pensées comme le début d'un parcours de remobilisation, de formation ou de réinsertion. Développer ses connaissances, renforcer ses compétences, élaborer un projet : que ce soit pour aller vers l'emploi ou poursuivre en certifiant, ces dispositifs permettent de se projeter dans l'avenir en tenant compte de ses limitations de santé, de son potentiel d'apprentissage et de ses attentes.

526

STAGIAIRES  
ACCUEILLI-ES  
EN 2025\*

89%

DE PROJETS SOCIO-  
PROFESSIONNELS  
CONSTRUITS\*

38

PROFESSIONNEL-LES  
DÉDIÉ-ES

9

ACTIONS DE  
FORMATION

Les fiches de formation complètes, incluant les contenus pédagogiques, sont disponibles sur notre site internet. Vous pouvez flasher le QR-CODE de la formation qui vous intéresse ou la retrouver sur [www.asso-croizat.org](http://www.asso-croizat.org).

Tous nos prérequis se basent sur le référentiel Cléa, le CECRL ou le référentiel européen des compétences informatiques (e-CF).

\* Sources internes,  
chiffres 2025



# AIDE À L'ORIENTATION PROFESSIONNELLE

Envisager une insertion ou une reconversion professionnelle est un réel pas dans l'inconnu, une remise en question mêlant passé, présent et avenir. Nos actions d'aide à l'orientation accompagnent chaque stagiaire dans le choix et la construction d'un projet professionnel réaliste et réalisable. En prenant conscience de ses potentiels, en identifiant ses savoir-être et ses compétences transférables, en interrogeant ses envies, ses valeurs, ses besoins, en découvrant les métiers par le biais de stages... Chacun·e peut construire un projet qui lui ressemble et s'épanouir pleinement !

160

STAGIAIRES  
ACCUEILLI-ES  
PAR AN

# Accompagnements modulaires d'insertion socioprofessionnelle (atelier AMIS)

PROJET AIDE À L'ORIENTATION PROFESSIONNELLE RÉADAPTATION PROFESSIONNELLE

 MONTREUIL

 1 209 HEURES  
9 MOIS

 IMMERSION  
EN ENTREPRISE

 83% DE PROJETS  
CONSTRUITS\*

## Objectifs

Identifier ses potentiels, gagner en confiance en soi et en sa capacité à agir sur soi et sur son environnement : ce dispositif accompagne les jeunes en situation de handicap dans l'élaboration et la mise en œuvre d'un projet socioprofessionnel réaliste notamment par la confrontation aux situations concrètes et aux exigences professionnelles. Placé au cœur de l'élaboration de son projet, le-la stagiaire travaille des outils de compréhension, de responsabilisation et d'acceptation en identifiant les leviers sur lesquels agir pour trouver sa place.

## Pour qui ?

Ce dispositif s'adresse aux jeunes de 16 à 26 ans, en situation de handicap et bénéficiant d'une RQTH, s'interrogeant sur leur accession au milieu ordinaire de travail.

## Méthode d'apprentissage

Une ou plusieurs périodes en entreprise (12 semaines maximum) permettent de confronter son projet à la réalité professionnelle. Des ateliers thématiques lient apprentissages théoriques et projets professionnels en cours d'élaboration.

Voir les conditions d'accès, méthodes d'apprentissage, modalités d'évaluation p.10-13.

 DE DÉTAILS SUR NOTRE SITE!



Retrouvez la fiche complète !



### CONTACT

01 48 18 22 36  
esrp-idf-poleprojet@asso-croizat.org

\* Projets socio-professionnels. Source interne, chiffres 2025

20

# Remobilisation sociale et professionnelle (RSP)

PROJET AIDE À L'ORIENTATION PROFESSIONNELLE RÉADAPTATION PROFESSIONNELLE

 PARIS 12

 806 HEURES  
6 MOIS

 IMMERSION  
EN ENTREPRISE

 78% DE PROJETS  
CONSTRUITS\*

## Objectifs

Se reconstruire socialement, gagner en autonomie et en confiance en soi, trouver un rythme de vie personnel et professionnel en cohérence avec ses limitations de santé... Pour se remobiliser socialement et professionnellement, le-la stagiaire sera amené-e à s'intégrer dans un groupe, apprendre à gérer sa fatigabilité, acquérir des outils de communication, réactiver ses fonctions cognitives et effectuer des mises en situations professionnelles pour prendre conscience de ses potentiels et compétences...

## Pour qui ?

Toute personne de plus de 16 ans bénéficiant d'une RQTH qui a besoin de reprendre un rythme social et professionnel.

## Méthode d'apprentissage

Entretiens individuels, activités de groupe, ateliers cognitifs, ateliers manuels, mises en situations professionnelles, sorties culturelles. Visites de différents secteurs professionnels (Entreprises Adaptées, ESAT). Tout au long de la formation, la méthode active est employée en vue de mieux ancrer les apprentissages théoriques et favoriser le travail de mémorisation.

Voir les conditions d'accès, méthodes d'apprentissage, modalités d'évaluation p.10-13.

 DE DÉTAILS SUR NOTRE SITE!



Retrouvez la fiche complète !



### CONTACT

01 44 67 11 02  
esrp-idf-poleprojet@asso-croizat.org

\* Projets socio-professionnels. Source interne, chiffres 2025

21

# Action de redynamisation et d'élaboration de projet (ACCES 5)

PROJET AIDE À L'ORIENTATION PROFESSIONNELLE RÉADAPTATION PROFESSIONNELLE

PARIS 12 MONTREUIL

806 HEURES 6 MOIS

IMMERSION EN ENTREPRISE

90% DE PROJETS CONSTRUITS\*

## Objectifs

Faire émerger un projet professionnel par une **exploration des domaines tertiaire et technique**, définir un parcours et se faire accompagner dans sa mise en oeuvre : le-la stagiaire suit un parcours complet et **individualisé**, allant d'un **bilan personnel et professionnel** à la concrétisation de son projet professionnel favorisé par **des stages d'immersion en entreprise**. Des ateliers de français, mathématiques, permettent aux stagiaires de **réactiver leurs savoirs de base**.

## Pour qui ?

Toute personne bénéficiant d'une RQTH de plus de 16 ans souhaitant reprendre un rythme social et élaborer un projet socioprofessionnel.

## Méthode d'apprentissage

La formation s'articule autour d'ateliers thématiques de groupe ou individuels abordant des notions théoriques ou pratiques.

Voir les conditions d'accès, méthodes d'apprentissage, modalités d'évaluation p.10-13.

+ DE DÉTAILS SUR NOTRE SITE !



Retrouvez la fiche complète !



### CONTACT

01 48 18 22 36 / 01 44 67 11 02  
esrp-idf-poleprojet@asso-croizat.org

\* Projets socio-professionnels. Source interne, chiffres 2025

# Projet vers les métiers de l'industrie et des services aux entreprises (projet ISE)

PROJET AIDE À L'ORIENTATION PROFESSIONNELLE RÉADAPTATION PROFESSIONNELLE

PARIS 12

672 HEURES 5 MOIS

IMMERSION EN ENTREPRISE

94% DE PROJETS CONSTRUITS\*

UNIQUE EN FRANCE

## Objectifs

**Unique en France**, le Projet ISE permet aux stagiaires de **découvrir les métiers au travers de stages en entreprise**. L'objectif ? Élaborer et concrétiser son projet en **déterminant les étapes de sa reconversion professionnelle**. Principalement orienté vers les métiers de services, les secteurs techniques, industriels et les nouvelles technologies, ce dispositif ne ferme toutefois aucune porte vers d'autres voies professionnelles !

## Pour qui ?

Ce dispositif convient aux personnes bénéficiant d'une RQTH ayant besoin d'un accompagnement pour se mobiliser.

## Méthode d'apprentissage

Les ateliers en petits groupes sont ponctués d'entretiens individuels pour assurer un accompagnement sur-mesure aux stagiaires. Le dispositif s'articule autour d'activités variées. Enquêtes métiers, stages découverte, salons professionnels, visites d'organismes de formations... Une ou plusieurs périodes en entreprise leur permettent de confronter leur projet à la réalité professionnelle.

Voir les conditions d'accès, méthodes d'apprentissage, modalités d'évaluation p.10-13.

+ DE DÉTAILS SUR NOTRE SITE !



Retrouvez la fiche complète !



### CONTACT

01 44 67 11 02  
esrp-idf-poleprojet@asso-croizat.org

\* Projets socio-professionnels. Source interne, chiffres 2025



# RENFORCEMENT DES ACQUIS

Acquérir, développer, consolider ses savoirs de base ; gagner en aisance pour communiquer dans sa vie quotidienne ou professionnelle... De l'alphabétisation à la maîtrise des bases en français, mathématiques ou numérique, ces dispositifs s'inscrivent dans une démarche active d'insertion socioprofessionnelle. Les méthodes d'apprentissage individualisées permettent à chacun·e d'activer et optimiser ses capacités de mémorisation, de développer de nouvelles connaissances et de favoriser son autonomie. **Mieux préparées, les personnes pourront se projeter plus sereinement dans la suite de leur parcours (élaboration de projet, professionnalisant, certifiant, emploi...).**



## Le Zoom **ESTIME DE SOI : TOUS·TES CAPABLES !**

Les situations de handicap, en provoquant des situations ou des sentiments d'échec et de dévalorisation, peuvent fragiliser les personnes. Dans ce type de contexte, il peut arriver de perdre de vue ses forces et ses potentiels qui sont pourtant toujours bien là. Identifier ses potentiels, ses savoir-faire, ses savoir-être pour mieux les réactiver : c'est le meilleur moyen de rompre cette spirale et de regagner confiance et estime de soi. Cette dynamique de remobilisation permet de mieux gérer son stress et ses émotions... et de gagner en autonomie dans sa vie personnelle et professionnelle.

# Alphabétisation (ALPHA)

PROJET | RENFORCEMENT DES ACQUIS | RÉADAPTATION PROFESSIONNELLE

 MONTREUIL

 1612 HEURES  
12 MOIS

 78 % DE RÉUSSITE  
AU DIPLÔME (DILF)

## Objectifs

Acquérir les structures de base du français pour communiquer à l'oral et à l'écrit. Apprendre à lire et à écrire le français, à compter et à calculer, à acquérir et développer des compétences pour être autonome dans les différentes situations de la vie quotidienne et professionnelle. Le dispositif Alpha s'inscrit dans une démarche active et dynamique du stagiaire et permet de se préparer à l'obtention du DILF (Diplôme Initial en Langue Française).

## Pour qui ?

Ce dispositif s'adresse à un public peu ou pas scolarisé, bénéficiant d'une RQTH, dans une démarche d'insertion ou de réinsertion professionnelle et dont la non maîtrise de la langue constitue l'un des principaux freins au retour à l'emploi.

## Méthode d'apprentissage

Ateliers thématiques abordant des notions théoriques ou pratiques, cours collectifs et suivi individualisé. Mises en situation à partir de documents ou de situations réelles.

Voir les conditions d'accès, méthodes d'apprentissage, modalités d'évaluation p.10-13.

 DE DÉTAILS SUR NOTRE SITE !



Retrouvez la fiche complète !



### CONTACT

01 48 18 22 36  
esrp-idf-poleprojet@asso-croizat.org

\* Source interne, chiffres 2025

# Français langue étrangère (FLE)

PROJET | RENFORCEMENT DES ACQUIS | RÉADAPTATION PROFESSIONNELLE

 PARIS 12

 1 209 HEURES  
9 MOIS

 94% DE RÉUSSITE AU  
DIPLÔME (DELFF)

## Objectifs

Lire, écrire, communiquer en français dans la perspective d'une insertion socioprofessionnelle, se préparer à un diplôme de la langue française... En s'appuyant sur la vie quotidienne et des activités culturelles, ce dispositif permet d'acquérir, renforcer ou consolider les bases du français et ouvre la possibilité de préparer les diplômes du DILF (niveau A1.1) ou du DELF (niveaux A1, A2, B1 ou B2).

## Pour qui ?

Ce dispositif s'adresse aux personnes d'origine étrangère bénéficiant d'une RQTH désirant acquérir les bases de la langue française pour favoriser la communication au quotidien et au travail.

## Méthode d'apprentissage

La formation lie découverte de la langue et de la culture française. Cours collectifs, activités en sous-groupes, mises en situation, étude de documents de la vie courante. Activités culturelles choisies et organisées par les stagiaires.

Voir les conditions d'accès, méthodes d'apprentissage, modalités d'évaluation p.10-13.

 DE DÉTAILS SUR NOTRE SITE !



Retrouvez la fiche complète !



### CONTACT

01 44 67 11 02  
esrp-idf-poleprojet@asso-croizat.org

\* Source interne, chiffres 2025

## Prérequis

### Français niv. A1.1

*connaître les bases à l'oral et à l'écrit*

## Aspects fonctionnels

### État de santé stabilisé

*Essai fonctionnel en présence du/de la formateur-riche et d'un-e ergonome possible sur demande.*

## L'équipe pluridisciplinaire

### Voir p.10

## Les ateliers

- L'identité et la famille
- Le logement
- Le corps humain et la santé
- L'alimentation
- Commerces, achats, argent et services bancaires
- Les activités quotidiennes, les loisirs, les vacances
- L'environnement
- La ville, transports, et les services publics
- La formation et l'emploi

# Remise à niveau (RAN)

PROJET | RENFORCEMENT DES ACQUIS | RÉADAPTATION PROFESSIONNELLE

PARIS 12  
MONTREUIL

806 HEURES  
6 MOIS

87,5% POURSUIVENT  
EN FORMATION QUALIFIANTE\*

## Objectifs

**Français, mathématiques, bureautique : maîtriser les bases de ces trois disciplines peut ouvrir des portes !** Dans le cadre d'une suite de parcours en formation certifiante préalablement défini, la Remise à Niveau (RAN) accompagne le-la stagiaire dans **la réactivation ou l'acquisition des savoirs et des compétences de base**. Ce dispositif offre une approche théorique et pratique de l'usage de ces savoirs dans la vie quotidienne et professionnelle et propose **des parcours individualisés**.

## Pour qui ?

Toute personne bénéficiant d'une RQTH de plus de 16 ans ayant besoin d'acquérir ou de renforcer des connaissances de base pour faciliter l'accès à une formation certifiante.

## Méthode d'apprentissage

Parcours individualisé défini après une phase de positionnement. Objectifs de travail fixés avec le-la stagiaire. Mise en autonomie. Ateliers individuels et collectifs.

Voir les conditions d'accès, méthodes d'apprentissage, modalités d'évaluation p.10-13.

+ DE DÉTAILS SUR NOTRE SITE!



Retrouvez la fiche complète !



### CONTACT

01 44 67 11 02 / 01 48 18 22 36  
esrp-idf-poleprojet@asso-croizat.org

\* Source interne, chiffres 2025

# Ouverture par l'environnement numérique (OPEN)

PROJET | RENFORCEMENT DES ACQUIS | RÉADAPTATION PROFESSIONNELLE

UNIQUE  
EN FRANCE



SEMI-DISTANCIEL

PARIS 12

1 075 HEURES  
8 MOIS

100% POURSUIVENT  
EN FORMATION QUALIFIANTE\*

## Objectifs

**Préparatoire pour des formations certifiantes** de niveaux 3, 4 ou 5, l'action vise à maintenir la dynamique d'insertion du-de la stagiaire en répondant à des problématiques diverses (limitation de temps de trajets, fatigabilité, isolement) et en se familiarisant à l'usage du numérique (plateformes d'apprentissage, Teams, numérisation de documents, etc). **L'action prépare aux transformations numériques de notre société** : télétravail, formation à distance, dématérialisation des démarches administratives, applications mobiles, etc.

## Pour qui ?

Toute personne bénéficiant d'une RQTH ayant un projet élaboré d'entrée ou de reprise en formation certifiante et ayant idéalement effectué une Remise à niveau (RAN) au préalable. Cette formation est en semi-distanciel. **Il est nécessaire d'être équipé d'un ordinateur personnel et d'une connexion.**

## Méthode d'apprentissage

Articulation présentiel et distanciel (3j/semaine). Activités organisées par les stagiaires en distanciel. Les contenus et le rythme d'apprentissage sont personnalisés.

Voir les conditions d'accès, méthodes d'apprentissage, modalités d'évaluation p.10-13.

+ DE DÉTAILS SUR NOTRE SITE!



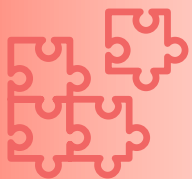
Retrouvez la fiche complète !



### CONTACT

01 44 67 11 02  
esrp-idf-poleprojet@asso-croizat.org

\* Source interne, chiffres 2025



# RENFORCEMENT DES COMPÉTENCES

Ce volet de notre offre propose un seul dispositif : unique en France, l'action de renforcement des compétences (ARCC) propose aux stagiaires de se former par l'expérience avec une immersion en entreprise. Le but ? Accroître son employabilité en construisant une expérience de travail solide. Ce dispositif permet d'acquérir et de renforcer les compétences professionnelles au travers de l'activité de travail et de plateaux techniques. Le tout en bénéficiant d'un accompagnement personnalisé.

## Action de renforcement des compétences en contexte professionnel (ARCC)

PROJET | RENFORCEMENT DES COMPÉTENCES | PROFESSIONNALISANT

UNIQUE  
EN FRANCE

 MONTREUIL

 1 075 HEURES  
8 MOIS

 IMMERSION  
EN ENTREPRISE

 75% DE RETOUR  
À L'EMPLOI\*

### Objectifs

Unique en France, cette action de formation innovante propose aux stagiaires de se former par l'expérience. L'objectif est d'accroître leur employabilité en construisant une expérience de travail solide et valorisante. Le dispositif permet d'acquérir et de renforcer des compétences professionnelles au travers d'activités réelles et de plateaux techniques, tout en bénéficiant d'un accompagnement individualisé.

### Pour qui ?

Ce dispositif convient aux personnes bénéficiant d'une RQTH ayant un projet professionnel et qui ont besoin d'être accompagné dans le renforcement de leurs compétences pour accéder à l'emploi et être opérationnel sur le poste visé.

### Méthode d'apprentissage

**En ESRP** : accompagnement individuel, ateliers collectifs. **En entreprise** : les stagiaires sont encadrés par un-e référent-e dédié-e. Mise en place d'une pédagogie individualisée (modélisation, découverte, résolution de problème...)

*Une immersion de quelques jours est possible pour confirmer le projet de formation. Nous contacter.*

*Voir les conditions d'accès, méthodes d'apprentissage, modalités d'évaluation p.10-13.*

### Niveau conseillé

**Français niv. A2** s'exprimer de façon simple à l'oral et à l'écrit

### Bureautique niv. 3.1

connaître les fonctions de base d'un ordinateur

### Aspects fonctionnels

#### État de santé stabilisé

*Essai fonctionnel en présence du/de la formateur-riche et d'un-e ergonome possible sur demande.*

### L'équipe pluridisciplinaire

Voir p.10

### Les ateliers

- Reprendre un rythme d'activité et recherche de l'entreprise d'accueil.
- Identifier, réactiver ses compétences.
- Intégrer son entreprise d'accueil. Construire son référentiel d'activité.
- Réfléchir sur son expérience, s'évaluer.

### + DE DÉTAILS SUR NOTRE SITE!



Retrouvez  
la fiche  
complète!



### CONTACT

01 48 18 22 36  
esrp-idf-poleprojet@asso-croizat.org

\* Source  
interne,  
chiffres  
2025



# LE PÔLE QUALIFIANT



Le pôle certifiant déploie une offre de formation dans les filières tertiaire administrative et commerciale, informatique, électronique et industrielle. Au cours de la formation, les conditions de l'entreprise sont reproduites avec des plateaux techniques constamment remis à niveau. Toutes nos formations certifiantes débutent par une phase préparatoire et comprennent des stages en entreprise d'une durée de 4 à 8 semaines et sont certifiées par un diplôme professionnel du ministère du Travail.

Nos formations du pôle certifiant vont du niveau 2 au niveau 5.



## Le Zoom L'APPRENTISSAGE COMME TREMPLIN

Apprendre, c'est ouvrir des portes et augmenter les possibilités de choisir librement sa carrière ! Que ce soit pour monter en compétences et évoluer professionnellement, ou pour trouver la voie qui permettra à chacun-e de bien vivre au travail, de se réaliser pleinement... Se former, avoir accès aux connaissances, maîtriser des savoirs sont de véritables outils d'émancipation et de liberté... C'est aussi un droit fondamental garanti par la loi !

54%

D'INSERTION\*

94%

DE RÉUSSITE\*

54

FORMATEUR-RICES

21

FORMATIONS

Les fiches de formation complètes, incluant les contenus pédagogiques, sont disponibles sur notre site internet. Vous pouvez flasher le QR-CODE de la formation qui vous intéresse ou la retrouver sur [www.asso-croizat.org](http://www.asso-croizat.org).

Tous nos prérequis se basent sur le référentiel Cléa, le CECRL ou le référentiel européen des compétences informatiques (e-CF).

\* Source interne, chiffres 2025. Le taux d'insertion correspond à la situation connue de 3 à 24 mois après la sortie de la formation. Enquête insertion réalisée par envoi mail à 923 personnes, taux de retour : 13%.



# FILIÈRE ADMINISTRATIVE & COMMERCIALE

Secrétariat médico-social, conseil client, vente, accueil, comptabilité... le secteur tertiaire offre une grande variété de postes et de fonctions, permettant à chacun-e de trouver un emploi qui correspond à ses compétences, ses intérêts et ses limitations de santé ! C'est aussi le premier créateur d'emploi en Île-de-France... Mais ce n'est pas tout ! Horaires flexibles, travail à distance, temps partiel : des aménagements spécifiques peuvent répondre à certaines situations. Enfin, nombreuses sont les entreprises à promouvoir l'inclusion, avec la création de missions handicap...

## Dispositif préparatoire au métier administratif et Commercial (PMAC)

CERTIFIANT

FILIÈRE ADMINISTRATIVE ET COMMERCIALE

2e semestre 2026



PARIS 12



650 HEURES  
5 MOIS



IMMERSION  
EN ENTREPRISE



### Objectifs

Le **dispositif** s'adresse aux personnes souhaitant s'orienter ou se réorienter vers les métiers du secteur tertiaire. Il vise à favoriser, **l'orientation et la préqualification** en consolidant les compétences de base, en développant les **savoir-être professionnels** et en accompagnant chaque stagiaire dans la construction d'un projet **réaliste et durable**.

### Pour qui ?

Ce dispositif s'adresse aux personnes bénéficiant d'une RQTH dans une démarche d'orientation désirant découvrir le secteur du tertiaire pour construire son projet professionnel et son plan d'action.

### Méthode d'apprentissage

**En ESRP** : accompagnement individuel, ateliers collectifs. **En entreprise** : les stagiaires sont encadrés par un-e référent-e dédié-e. Mise en place d'une pédagogie individualisée (modélisation, découverte, résolution de problème...)

*Une immersion de quelques jours est possible pour confirmer le projet de formation. Nous contacter.*

*Voir les conditions d'accès, méthodes d'apprentissage, modalités d'évaluation p.10-13.*

### Sans prérequis

#### Aspects fonctionnels

#### État de santé stabilisé

*Essai fonctionnel en présence du/de la formateur-riche et d'un-e ergonome possible sur demande.*

#### L'équipe pluridisciplinaire

Voir p.10

#### Niveau conseillé

#### Français niv. A2

*s'exprimer de façon simple à l'oral et à l'écrit*

#### Mathématiques niv. 2.3

*résoudre un problème, lire et calculer les unités de mesures*

#### Bureautique niv. 3.1

*connaître les fonctions de base sur un ordinateur*

#### Les ateliers

- Période d'identification des besoins
- Savoir-être professionnel et posture
- Facilitation des apprentissages ciblés métiers
- Écrits professionnel et communication

### + DE DÉTAILS SUR NOTRE SITE !



Retrouvez la fiche complète !



#### CONTACT

01 44 67 11 01 / 01 44 67 11 21  
esrp-idf-tertiaire@asso-croizat.org

# Employé·e administratif·ve et d'accueil

CERTIFIANT

FILIÈRE ADMINISTRATIVE ET COMMERCIALE

RNCP36803

fin en 2027

PARIS 12 MONTREUIL | NIVEAU 3 CAP, BEP | 2193 HEURES 16 MOIS | 385 HEURES 11 SEMAINES | 100% DE RÉUSSITE\*

## LE MÉTIER

### Description

L'employé·e administratif·ve et d'accueil assure la bonne circulation de l'information tant au sein de l'entreprise qu'auprès des interlocuteur·rices externes. De par sa polyvalence et ses compétences, il·elle réalise l'ensemble des travaux administratifs courants auprès de tout type de structure. Il·elle en assure le suivi et gère l'accueil physique et téléphonique.

### Intitulé des postes

Employé·e administratif·ve et d'accueil ; agent·e administratif·ve d'entreprise ; employé·e administratif·ve ; opérateur·rice de saisie/traitement de texte ; agent·e d'accueil  
Codes ROME : M 1601 - M 1602 - M 1606

## LA FORMATION

### Objectifs

Réaliser les travaux administratifs courants d'une structure, assurer l'accueil d'une structure.

### Sans prérequis

#### Niveau conseillé

##### Français niv. A2

s'exprimer de façon simple à l'oral et à l'écrit

##### Mathématiques niv. 2.3

résoudre un problème, lire et calculer les unités de mesures

##### Bureautique niv. 3.1

connaître les fonctions de base sur un ordinateur

### Aspects fonctionnels

**État de santé stabilisé. Essai fonctionnel en présence du·de la formateur·rice et d'un·e ergonome possible sur demande.**

Une immersion de quelques jours est possible pour confirmer le projet de formation. Nous contacter.

Conditions d'accès, méthodes d'apprentissage, modalités d'évaluation et de validation p.10-13.

+ DE DÉTAILS SUR NOTRE SITE!



Retrouvez la fiche complète!



### CONTACT

01 44 67 11 01 / 01 44 67 11 21  
esrp-idf-tertiaire@asso-croizat.org

\* Source interne, chiffres 2025

# Employé·e administratif·ve et d'accueil - Dispositif aménagé

CERTIFIANT

FILIÈRE ADMINISTRATIVE ET COMMERCIALE

RNCP36803

UNIQUE EN FRANCE



SEMI-DISTANCIEL  
fin 2027

MONTREUIL | NIVEAU 3 CAP, BEP | Dispositif aménagé 2600 HEURES 19,5 MOIS | 420 HEURES 12 SEMAINES | 100% DE RÉUSSITE\*

## LE MÉTIER

### Description

L'employé·e administratif·ve et d'accueil assure la bonne circulation de l'information tant au sein de l'entreprise qu'auprès des interlocuteur·rices externes. De par sa polyvalence et ses compétences, il·elle réalise l'ensemble des travaux de secrétariat courant à toute structure, en assure le suivi et gère l'accueil physique et téléphonique.

### Intitulé des postes

Employé·e administratif·ve et d'accueil ; agent·e administratif·ve d'entreprise ; employé·e administratif·ve ; opérateur·rice de saisie/traitement de texte ; agent·e d'accueil  
Codes ROME : M 1601 - M 1602 - M 1606

## LA FORMATION

### Objectifs

Réaliser les travaux administratifs courants d'une structure. Assurer l'accueil d'une structure.

### Sans prérequis

#### Niveau conseillé

##### Français niv. A2

s'exprimer de façon simple à l'oral et à l'écrit

##### Mathématiques niv. 2.3

résoudre un problème, lire et calculer les unités de mesures

##### Bureautique niv. 3.1

connaître les fonctions de base sur un ordinateur

### Aspects fonctionnels

**État de santé stabilisé. Essai fonctionnel en présence du·de la formateur·rice et d'un·e ergonome possible sur demande.**

Une immersion de quelques jours est possible pour confirmer le projet de formation. Nous contacter.

Conditions d'accès, méthodes d'apprentissage, modalités d'évaluation et de validation p.10-13.

+ DE DÉTAILS SUR NOTRE SITE!



Retrouvez la fiche complète!



### CONTACT

01 48 18 22 39  
esrp-idf-tertiaire@asso-croizat.org

\* Source interne, chiffres 2025

# Secrétaire assistant·e

CERTIFIANT

FILIÈRE ADMINISTRATIVE ET COMMERCIALE

RNCP36804

fin en 2026

 PARIS 12

 NIVEAU 4  
BAC

 2 672 HEURES  
19,5 MOIS

 455 HEURES  
13 SEMAINES

 100% DE  
RÉUSSITE\*

## LE MÉTIER

### Description

Le·la secrétaire assistant·e gère les tâches administratives essentielles (planification, gestion commerciale, ressources humaines...) Il·elle travaille en autonomie et seconde un·e ou plusieurs responsable·s. Il·elle peut coordonner une équipe.

## LA FORMATION

### Objectifs

Assister une équipe dans la communication des informations et l'organisation des activités.  
Assister une équipe dans la communication des informations et l'organisation des activités.  
Traiter les opérations administratives liées à la gestion commerciale et aux ressources humaines.

*Une immersion de quelques jours est possible pour confirmer le projet de formation. Nous contacter.*

*Conditions d'accès, méthodes d'apprentissage, modalités d'évaluation et de validation p.10-13.*

### + DE DÉTAILS SUR NOTRE SITE !



Retrouvez la fiche complète !



#### CONTACT

01 44 67 11 01 / 01 44 67 11 21  
esrp-idf-tertiaire@asso-croizat.org

\* Source interne, chiffres 2025

# Chargé.e d'accueil et de gestion administrative (CADGA ex SA)

CERTIFIANT

FILIÈRE ADMINISTRATIVE ET COMMERCIALE

RNCP41239

 PARIS 12

 NIVEAU 4  
BAC

 2710 HEURES  
20 MOIS

 580 HEURES  
16 SEMAINES



## LE MÉTIER

### Description

Le·la chargé·e d'accueil et de gestion administrative joue un rôle essentiel dans les activités d'accueil et administratives d'une structure. En tant que point de contact privilégié, il·elle contribue à créer une première impression positive et à faciliter les échanges au sein de l'entreprise. Il·elle est un·e interlocuteur·rice important·e tant pour les collaborateurs que pour les partenaires externes. De plus, il·elle participe activement à la qualité de la communication de la structure, valorise son image et assure le relais de l'information. La dimension relationnelle de cette fonction est primordiale.

## LA FORMATION

### Objectifs

Assurer les activités d'accueil d'une structure, gérer les activités administratives d'une structure, communiquer et mobiliser les environnements numériques.

*Une immersion de quelques jours est possible pour confirmer le projet de formation. Nous contacter.*

*Conditions d'accès, méthodes d'apprentissage, modalités d'évaluation et de validation p.10-13.*

### + DE DÉTAILS SUR NOTRE SITE !



Retrouvez la fiche complète !



#### CONTACT

01 44 67 11 01 / 01 44 67 11 21  
esrp-idf-tertiaire@asso-croizat.org

# Secrétaire assistant·e médico social·e

CERTIFIANT

FILIÈRE ADMINISTRATIVE ET COMMERCIALE

RNCP36805

fin 2026

PARIS 12 | NIVEAU 4 BAC | 2 672 HEURES 19,5 MOIS | 455 HEURES 13 SEMAINES | 90% DE RÉUSSITE\*

## LE MÉTIER

### Description

Planification des rendez-vous, accueil physique et téléphonique, gestion administrative des usagers, saisie des comptes-rendus médicaux ou opératoires... le-la secrétaire assistant·e médico-social·e est l'interlocuteur·rice incontournable des patient·es et usager·ères.

### Intitulé des postes

Secrétaire assistant·e médico-social·e  
Code ROME : M 1609

## LA FORMATION

### Objectifs

Assister une équipe dans la communication des informations et l'organisation des activités. Assurer, en français et en anglais, l'accueil et la prise en charge administrative du-de la patient·e ou de l'usager·ère. Traiter les dossiers et coordonner les opérations liées au parcours du-de la patient·e ou de l'usager·ère.

Une immersion de quelques jours est possible pour confirmer le projet de formation. Nous contacter.

Conditions d'accès, méthodes d'apprentissage, modalités d'évaluation et de validation p.10-13.

### Sans prérequis

### Niveau conseillé

**Français niv. B2**  
*développer ses opinions à l'oral et à l'écrit*

**Bureautique niv. 3.3**  
*se repérer sur Internet, effectuer une recherche sur le web*

### Aspects fonctionnels

**État de santé stabilisé.**  
*Essai fonctionnel en présence du-de la formateur·rice et d'un·e ergonome possible sur demande.*

# Secrétaire assistant·e médico administratif·ve (SAMA ex SAMS)

CERTIFIANT

FILIÈRE ADMINISTRATIVE ET COMMERCIALE

RNCP40800

(SAMA ex SAMS)

PARIS 12 | NIVEAU 4 BAC | 2 672 HEURES 19,5 MOIS | 455 HEURES 13 SEMAINES



## LE MÉTIER

### Description

Le-la secrétaire assistant·e médico-administratif·ve est le premier interlocuteur du patient et travaille en étroite collaboration avec les professionnels de santé d'une structure médicale.

### Intitulé des postes

Secrétaire médical·e, secrétaire assistant·e médical·e, secrétaire administratif·ve et médical·e, assistant·e médico administratif·ve, secrétaire assistant·e médico-administratif·ve.  
Code ROME : M 1609

## LA FORMATION

### Objectifs

Assister une équipe dans la communication des informations et l'organisation des activités. Assurer, en français et en anglais, l'accueil et la prise en charge administrative du-de la patient·e ou de l'usager·ère. Traiter les dossiers et coordonner les opérations liées au parcours du-de la patient·e ou de l'usager·ère.

Une immersion de quelques jours est possible pour confirmer le projet de formation. Nous contacter.

Conditions d'accès, méthodes d'apprentissage, modalités d'évaluation et de validation p.10-13.

### Sans prérequis

### Niveau conseillé

**Français niv. B2**  
*développer ses opinions à l'oral et à l'écrit*

**Bureautique niv. 3.3**  
*se repérer sur Internet, effectuer une recherche sur le web*

### Aspects fonctionnels

**État de santé stabilisé.**  
*Essai fonctionnel en présence du-de la formateur·rice et d'un·e ergonome possible sur demande.*

## + DE DÉTAILS SUR NOTRE SITE !



Retrouvez la fiche complète !



### CONTACT

01 44 67 11 01 / 01 44 67 11 21  
esrp-idf-tertiaire@asso-croizat.org

\* Source interne, chiffres 2025

## + DE DÉTAILS SUR NOTRE SITE !



Retrouvez la fiche complète !



### CONTACT

01 44 67 11 01 / 01 44 67 11 21  
esrp-idf-tertiaire@asso-croizat.org

\* Source interne, chiffres 2025

# Conseiller-ère relation client à distance

CERTIFIANT

FILIÈRE ADMINISTRATIVE ET COMMERCIALE

RNCP35304



SEMI-DISTANCIEL

PARIS 12

NIVEAU 4  
BAC

1 676 HEURES  
12 MOIS

560 HEURES  
16 SEMAINES

100% DE  
RÉUSSITE\*

## LE MÉTIER

### Description

Par téléphone, courriel, sms, ou encore *via* une messagerie instantanée, le-la conseiller-ère relation client à distance est au cœur de la relation client : il-elle accueille, renseigne et accompagne, vend des produits et/ou des services à des entreprises ou à des particuliers.

### Intitulé des postes

Conseiller-ère clientèle ; chargé-e d'accueil ; chargé-e de clientèle ; commercial-e sédentaire ; téléconseiller-ère ; télé-prospecteur-se (...)

Codes ROME : D 1408 - M 1401

## LA FORMATION

### Objectifs

Assurer des prestations de services et du conseil en relation client à distance. Réaliser des actions commerciales en relation client à distance.

### Sans prérequis

#### Niveau conseillé

##### Français niv. B1

*exprimer un fait ou une opinion à l'oral et à l'écrit*

##### Mathématiques niv. 2.2

*résoudre un problème mettant en jeu une ou plusieurs opérations*

##### Bureautique niv. 3.2

*connaître son environnement et les fonctions de base pour utiliser un ordinateur*

### Aspects fonctionnels

#### État de santé stabilisé.

*Essai fonctionnel en présence du-de la formateur-riche et d'un-e ergonome possible sur demande.*

*Une immersion de quelques jours est possible pour confirmer le projet de formation. Nous contacter.*

*Conditions d'accès, méthodes d'apprentissage, modalités d'évaluation et de validation p.10-13.*

## + DE DÉTAILS SUR NOTRE SITE !



Retrouvez la fiche complète !



### CONTACT

01 44 67 11 01 / 01 44 67 11 21  
esrp-idf-tertiaire@asso-croizat.org

\* Source interne, chiffres 2025

# Conseiller-ère de vente

CERTIFIANT

FILIÈRE ADMINISTRATIVE ET COMMERCIALE

RNCP37098

PARIS 12

NIVEAU 4  
BAC

1 676 HEURES  
12 MOIS

560 HEURES  
16 SEMAINES

80% DE  
RÉUSSITE\*

## LE MÉTIER

### Description

Vendre, mais aussi conseiller la clientèle sont les missions du-de la vendeur-se en magasin. Il-elle accompagne le-la client-e dans l'ensemble de son parcours d'achat, du point de vente au site internet. Il-elle participe à la tenue ainsi qu'à l'animation du rayon dans tout type de points de vente : grandes, moyennes et petites surfaces.

### Intitulé des postes

Vendeur-se ; vendeur-se expert-e ; vendeur-se conseil ; vendeur-se technique ; conseiller-ère de vente.

Codes ROME : D 1214 - D 1212 - D 1211 - D 1210 - D 1209

## LA FORMATION

### Objectifs

Contribuer à l'efficacité commerciale d'une unité marchande dans un environnement omnicanal. Améliorer l'expérience client.

### Sans prérequis

#### Niveau conseillé

##### Français niv. B1

*exprimer un fait ou une opinion à l'oral et à l'écrit*

##### Mathématiques niv. 2.2

*résoudre un problème mettant en jeu une ou plusieurs opérations*

##### Bureautique niv. 3.2

*connaître son environnement et les fonctions de base pour utiliser un ordinateur*

### Aspects fonctionnels

#### État de santé stabilisé.

*Essai fonctionnel en présence du-de la formateur-riche et d'un-e ergonome possible sur demande.*

*Une immersion de quelques jours est possible pour confirmer le projet de formation. Nous contacter.*

*Conditions d'accès, méthodes d'apprentissage, modalités d'évaluation et de validation p.10-13.*

## + DE DÉTAILS SUR NOTRE SITE !



Retrouvez la fiche complète !



### CONTACT

01 44 67 11 01 / 01 44 67 11 21  
esrp-idf-tertiaire@asso-croizat.org

\* Source interne, chiffres 2025

# Comptable assistant·e

CERTIFIANT | FILIÈRE ADMINISTRATIVE ET COMMERCIALE | RNCP37121

PARIS 12 MONTREUIL | NIVEAU 4 BAC | 2735 HEURES 20 MOIS | 420 HEURES 12 SEMAINES | 100% DE RÉUSSITE\*

## LE MÉTIER

### Description

Le·la comptable assistant·e recueille, contrôle et comptabilise l'ensemble des documents commerciaux, sociaux et fiscaux nécessaires à la tenue de la comptabilité dans le respect de la réglementation. Il·elle établit aussi la paie et les déclarations sociales et participe à la réalisation des travaux de fin d'exercice comptable et fiscal.

### Intitulé des postes

Assistant·e comptable ; assistant·e administratif·ve et comptable

Codes ROME : M 1203 - M 1608

## LA FORMATION

### Objectifs

Assurer les opérations comptables au quotidien, préparer les opérations comptables périodiques, participer aux opérations comptables de fin d'exercice.

Une immersion de quelques jours est possible pour confirmer le projet de formation. Nous contacter.

Conditions d'accès, méthodes d'apprentissage, modalités d'évaluation et de validation p.10-13.

+ DE DÉTAILS SUR NOTRE SITE!



Retrouvez la fiche complète!



### CONTACT

01 44 67 11 01 / 01 48 18 57 89  
esrp-idf-tertiaire@asso-croizat.org

\* Source interne, chiffres 2025

# Gestionnaire de paie

CERTIFIANT | FILIÈRE ADMINISTRATIVE ET COMMERCIALE | RNCP37948

PARIS 12 MONTREUIL | NIVEAU 5 BTS | 2063 HEURES 15 MOIS | 420 HEURES 12 SEMAINES | 92% DE RÉUSSITE\*

### Description

Le·la gestionnaire de paie est la personne incontournable de la gestion de la paie et du suivi administratif du personnel. Sa veille constante sur les évolutions réglementaires et la jurisprudence lui permet d'assurer le suivi du dossier social d'une entreprise. Il·elle possède un rôle d'information et de conseil à l'interne comme à l'externe.

### Intitulé des postes

Gestionnaire de paie ; Gestionnaire paie et administration du personnel ; Collaborateur·rice paie ; Comptable spécialisé·e paie

Codes ROME : M1203 - M 1501

## LA FORMATION

### Objectifs

Contrôler, analyser et traiter les informations sociales en autonomie ou en équipe. Assurer une veille technique sur l'environnement juridique et social (législation, conventions collectives, contrats de travail, etc.) en relation avec les organismes sociaux et service RH.

Une immersion de quelques jours est possible pour confirmer le projet de formation. Nous contacter.

Conditions d'accès, méthodes d'apprentissage, modalités d'évaluation et de validation p.10-13.

+ DE DÉTAILS SUR NOTRE SITE!



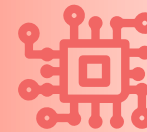
Retrouvez la fiche complète!



### CONTACT

01 44 67 11 01 / 01 48 18 22 39  
esrp-idf-tertiaire@asso-croizat.org

\* Source interne, chiffres 2025



# FILIÈRE ÉLECTRONIQUE

Montage, câblage, développement et maintenance... Présente partout, la filière électronique répond à de nouveaux besoins dans de multiples domaines comme les transports, les produits connectés, l'efficacité énergétique, etc. La production, la réparation sont au cœur du métier, mais aussi la réparation et le recyclage ! Les composants électroniques sont précieux, leur réemploi tend à se normaliser. Les recrutements sont nombreux dans ce secteur qui propose des postes facilement aménageables - si une bonne acuité visuelle et une dextérité manuelle sont nécessaires, beaucoup de situations de handicaps sont compatibles avec les conditions de travail...



## Le Zoom **DES POSSIBILITÉS D'EMPLOIS VARIÉES**

Le secteur tertiaire offre une grande variété de postes et de fonctions, permettant à chacun-e de trouver un emploi qui correspond à ses compétences, ses intérêts et ses limitations de santé ! C'est aussi le premier créateur d'emploi en Île-de-France... Mais ce n'est pas tout ! Horaires flexibles, travail à distance, temps partiel : des aménagements spécifiques peuvent répondre à certaines situations.

# Agent·e de fabrication et d'intégration en électronique

CERTIFIANT

FILIÈRE ÉLECTRONIQUE

QUALIFIANT



MONTREUIL



NIVEAU 2  
PROFESSIONNALISANT



1 632 HEURES  
12 MOIS



175 HEURES  
5 SEMAINES



100% DE  
PROFESSIONNALI-  
SATION\*

## LE MÉTIER

### Description

Au cœur du processus de production, l'agent·e de fabrication et d'intégration en électronique assure, selon des procédures, l'assemblage de systèmes électroniques. Il·elle réalise manuellement l'insertion, la pose et le câblage de composants électroniques et/ou électriques sur des cartes et circuits imprimés.

### Intitulé des postes

Agent·e de production en électronique ; agent·e de fabrication en électronique ; câbleur·euse en électronique ; câbleur·euse filaire ; monteur·euse câbleur·euse électronique  
Codes ROME :  
H 2604- H 2605

## LA FORMATION

### Objectifs

Câbler et assembler des sous-ensembles ou des systèmes à dominante électronique. Monter des composants et terminaisons câblées, (dé)braser des composants et établir le câblage filaire de sous-ensembles des systèmes à dominante électronique.

Une immersion de quelques jours est possible pour confirmer le projet de formation. Nous contacter.

Conditions d'accès, méthodes d'apprentissage, modalités d'évaluation et de validation p.10-13.

### Prérequis

#### Français niv. A1

connaître les bases à l'oral et à l'écrit

### Aspects fonctionnels

État de santé stabilisé.  
Essai fonctionnel en présence du·de la formateur·rice et d'un·e ergonomiste possible sur demande.

# Agent·e de montage et de câblage en électronique

CERTIFIANT

FILIÈRE ÉLECTRONIQUE

RNCP36176



MONTREUIL



NIVEAU 3  
CAP, BEP



2332 HEURES  
17 MOIS



420 HEURES  
12 SEMAINES



70% DE  
RÉUSSITE\*

## LE MÉTIER

### Description

Souder et câbler des composants électroniques sont les missions de l'agent·e de montage et de câblage en électronique. Manuellement ou à la machine, à l'unité ou en petite série, il·elle fabrique ou répare les cartes électroniques. Il·elle travaille dans l'industrie aéronautique, militaire ou automobile, les télécommunications ou la santé.

### Intitulé des postes

Monteur·euse câbleur·euse ; monteur·euse câbleur·euse de composants électroniques ; câbleur·euse en électronique  
Code ROME : H 2605

## LA FORMATION

### Objectifs

Au cœur du processus de production, l'agent·e de montage et de câblage en électronique équipe et répare des cartes électroniques en brasant des composants électroniques. Il·elle câble et interconnecte des cartes et des sous-ensembles dans un équipement électronique tout en contrôlant la conformité.

Une immersion de quelques jours est possible pour confirmer le projet de formation. Nous contacter.

Conditions d'accès, méthodes d'apprentissage, modalités d'évaluation et de validation p.10-13.

### Niveau conseillé

#### Français niv. A1

connaître les bases à l'oral et à l'écrit

#### Mathématiques niv. 2.1

se repérer dans l'univers des nombres

#### Bureautique niv. 3.1

connaître les fonctions de base sur un ordinateur

### Aspects fonctionnels

#### État de santé stabilisé.

Essai fonctionnel en présence du·de la formateur·rice et d'un·e ergonomiste possible sur demande.

## + DE DÉTAILS SUR NOTRE SITE!



Retrouvez la fiche complète!



### CONTACT

01 48 18 22 39 / 01 48 18 57 89  
esrp-idf-electronique@asso-croizat.org

\* Source interne, chiffres 2025

## + DE DÉTAILS SUR NOTRE SITE!



Retrouvez la fiche complète!



### CONTACT

01 48 18 22 39 / 01 48 18 57 89  
esrp-idf-electronique@asso-croizat.org

\* Source interne, chiffres 2025

# Monteur-se câbleur-se intégrateur-ice en équipements électroniques électrotechniques

CERTIFIANT

FILIÈRE ÉLECTRONIQUE

RNCP35311



MONTREUIL



NIVEAU 3  
CAP, BEP



2 332 HEURES  
17 MOIS



420 HEURES  
12 SEMAINES



98% DE  
RÉUSSITE\*

## LE MÉTIER

### Description

Préparer, fabriquer et réaliser le montage et l'interconnexion d'un équipement électronique est la mission du-de la monteur-se câbleur-se intégrateur-ice en équipements électroniques électrotechniques. Il-elle configure et réalise les tests de ces équipements.

### Intitulé des postes

Montage et câblage électronique ; câblage mécanique et électromécanique ; montage de produit électrique et électronique.

Codes ROME : H 2604 - H 2602

## LA FORMATION

### Objectifs

Réaliser un assemblage filaire. Intégrer mécaniquement/réaliser les interconnexions des sous-ensembles électronique, électrotechnique, automatique et filaire. Configurer et paramétrer un dispositif électronique conformément aux documents techniques de production. Configurer, régler et réaliser des tests par rapport à un dossier méthode.

Une immersion de quelques jours est possible pour confirmer le projet de formation. Nous contacter.

Conditions d'accès, méthodes d'apprentissage, modalités d'évaluation et de validation p.10-13.

### Niveau conseillé

#### Français niv. A1

connaître les bases à l'oral et à l'écrit

#### Mathématiques niv. 2.1

se repérer dans l'univers des nombres

#### Bureautique niv. 3.1

connaître les fonctions de base sur un ordinateur

### Aspects fonctionnels

#### État de santé stabilisé.

Essai fonctionnel en présence du-de la formateur-ice et d'un-e ergonome possible sur demande.

# Technicien d'électronique de montage de contrôle et de maintenance

CERTIFIANT

FILIÈRE ÉLECTRONIQUE

RNCP35180



MONTREUIL



NIVEAU 4  
BAC



3019 HEURES  
22 MOIS



560 HEURES  
16 SEMAINES



86% DE  
RÉUSSITE\*

## LE MÉTIER

### Description

Monter des systèmes ou sous-ensembles électroniques, contrôler leur conformité et en assurer la maintenance préventive et curative sont les missions de l'électronicien-ne de contrôle et de maintenance. Il-elle utilise les technologies de l'électronique analogique, numérique, l'électronique de puissance, de l'informatique et de la mécatronique.

### Intitulé des postes

Technicien-ne de contrôle en matériel électronique ; technicien-ne de contrôle et de tests électroniques ; technicien-ne de maintenance et contrôle tests de cartes électroniques

Codes ROME : I 1305  
H 1504 - H 2604

## LA FORMATION

### Objectifs

À partir d'un dossier technique, l'électronicien-ne de montage, de contrôle et de maintenance fabrique des cartes, des câbles qu'il-elle interconnecte et intègre pour constituer des systèmes ou sous-ensembles électroniques. Après paramétrage et tests de ces derniers, il-elle peut les installer chez le client et en assurer la maintenance.

Une immersion de quelques jours est possible pour confirmer le projet de formation. Nous contacter.

Conditions d'accès, méthodes d'apprentissage, modalités d'évaluation et de validation p.10-13.

### Niveau conseillé

#### Français niv. A2

s'exprimer de façon simple à l'oral et à l'écrit

#### Mathématiques niv. 2.1

se repérer dans l'univers des nombres

#### Bureautique niv. 3.1

connaître les fonctions de base sur un ordinateur

### Aspects fonctionnels

#### État de santé stabilisé.

Essai fonctionnel en présence du-de la formateur-ice et d'un-e ergonome possible sur demande.

## + DE DÉTAILS SUR NOTRE SITE!



Retrouvez la fiche complète!



### CONTACT

01 48 18 22 39 / 01 48 18 57 89

esrp-idf-electronique@asso-croizat.org

\* Source interne, chiffres 2025

## + DE DÉTAILS SUR NOTRE SITE!



Retrouvez la fiche complète!



### CONTACT

01 48 18 22 39 / 01 48 18 57 89

esrp-idf-electronique@asso-croizat.org

\* Source interne, chiffres 2025

# Technicien-ne de maintenance et travaux en systèmes de sécurité incendie

CERTIFIANT

FILIÈRE ÉLECTRONIQUE

RNCP37294

 MONTREUIL |  NIVEAU 4 BAC |  3019 HEURES 22 MOIS |  560 HEURES 16 SEMAINES |  100% DE RÉUSSITE\*

## LE MÉTIER

### Description

Détecteurs de fumée, de flammes, de chaleur, déclencheurs manuels ou connectés : le-la technicien-ne de maintenance et de travaux en systèmes de sécurité incendie (SSI) est chargé-e de l'installation, du paramétrage et de la maintenance des installations de SSI dans les bâtiments recevant du public.

### Intitulé des postes

Technicien-ne de maintenance et travaux en systèmes de sécurité incendie ; technicien-ne de mise en service d'installation SSI ; technicien-ne de maintenance préventive et corrective en SSI

Code ROME : I 1307

## LA FORMATION

### Objectifs

Maintenance préventive et corrective des installations de sécurité incendie (SSI). Installation, paramétrage, essais, mise en service et réception d'une installation de sécurité incendie, formation du client à l'exploitation de l'installation SSI.

### Niveau conseillé

#### Français niv. B2

développer ses opinions à l'oral et à l'écrit

#### Mathématiques niv. 2.1

se repérer dans l'univers des nombres

### Aspects fonctionnels

#### État de santé stabilisé.

Essai fonctionnel en présence du/de la formateur-riche et d'un-e ergonomiste possible sur demande.

Une immersion de quelques jours est possible pour confirmer le projet de formation. Nous contacter.

Conditions d'accès, méthodes d'apprentissage, modalités d'évaluation et de validation p.10-13.

## + DE DÉTAILS SUR NOTRE SITE !



Retrouvez la fiche complète !



### CONTACT

01 48 18 22 39 / 01 48 18 57 89  
esrp-idf-electronique@asso-croizat.org

\* Source interne, chiffres 2025



# FILIÈRE INDUSTRIELLE

Prenons un secteur qui recrute (plusieurs centaines de postes à pourvoir en Île-de-France !), qui propose des payes attractives, et qui recrute des personnes en situation de handicap... L'industrie, ce n'est pas que l'usine ! On retrouve ces métiers dans les aéroports, les plateformes de logistique, la maintenance des bâtiments recevant ou non du public... De nombreux métiers de l'électronique, de l'électricité, ou encore de la maintenance ont des spécificités quand ils sont exercés en milieu industriel. Chez nous, vous apprendrez en conditions réelles grâce à nos plateaux techniques modernes, et pourrez effectuer des périodes en entreprises dans des groupes reconnus comme les Aéroports de Paris ou encore la SCNF.

# Électricien·ne d'installation et de maintenance des systèmes automatisés

CERTIFIANT FILIÈRE INDUSTRIELLE RNCP38561

MONTREUIL | NIVEAU 3 CAP-BEP | 2 454 HEURES 18 MOIS | 315 HEURES 9 SEMAINES | 100% DE RÉUSSITE\*

## LE MÉTIER

### Description

L'électricien·ne d'installation et de maintenance des systèmes automatisés est en charge, de l'installation à la réparation en passant par la maintenance, des équipements automatisés en milieu industriel et tertiaire. Il·elle optimise les performances de l'équipement, en termes de productivité, d'efficacité énergétique ou d'exigences environnementales.

### Intitulé des postes

Electricien·ne de maintenance ; agent·e d'entretien d'équipements électriques ; dépanneur·euse électricien·ne d'équipements industriels ; électricien·ne d'entretien en industrie.

Codes ROME : I 1309 - I 1302

## LA FORMATION

### Objectifs

Installer et mettre en service des équipements automatisés. Assurer la maintenance d'équipements automatisés.

### Niveau conseillé

#### Français niv. A2

s'exprimer de façon simple à l'oral et à l'écrit

#### Mathématiques niv. 2.3

résoudre un problème, lire et calculer les unités de mesures

### Aspects fonctionnels

#### État de santé stabilisé.

Essai fonctionnel en présence du·de la formateur·rice et d'un·e ergonomiste possible sur demande.

Une immersion de quelques jours est possible pour confirmer le projet de formation. Nous contacter.

Conditions d'accès, méthodes d'apprentissage, modalités d'évaluation et de validation p.10-13.

# Technicien·ne de maintenance industrielle

CERTIFIANT FILIÈRE INDUSTRIELLE RNCP35191

MONTREUIL | NIVEAU 4 BAC | 2 735 HEURES 20 MOIS | 420 HEURES 12 SEMAINES | 96% DE RÉUSSITE\*

## LE MÉTIER

### Description

Le·la technicien·ne de maintenance industrielle prend en charge la maintenance et la réparation des équipements industriels : circuits de distribution électrique, systèmes de transmission, composants mécaniques, etc.

### Intitulé des postes

Technicien·ne de maintenance industrielle ; électromécanicien·ne de maintenance industrielle ; électricien·ne ou mécanicien·ne de maintenance industrielle.

Codes ROME : I 1310 - I 1304 - I 1309

## LA FORMATION

### Objectifs

Réparer les éléments électrotechniques, pneumatiques, mécaniques et hydrauliques d'un équipement industriel. Établir un diagnostic, mettre en service un équipement et former l'exploitant. Effectuer la maintenance préventive d'équipements industriels, proposer et réaliser des améliorations.

### Niveau conseillé

#### Français niv. B1

exprimer un fait ou une opinion à l'oral et à l'écrit

#### Mathématiques niv. 2.3

résoudre un problème, lire et calculer les unités de mesures

#### Bureautique niv. 3.1

connaître les fonctions de base d'un ordinateur

Une immersion de quelques jours est possible pour confirmer le projet de formation. Nous contacter.

Conditions d'accès, méthodes d'apprentissage, modalités d'évaluation et de validation p.10-13.

### Aspects fonctionnels

#### État de santé stabilisé.

Essai fonctionnel en présence du·de la formateur·rice et d'un·e ergonomiste possible sur demande.

## + DE DÉTAILS SUR NOTRE SITE !



Retrouvez la fiche complète !



### CONTACT

01 48 18 22 39 / 01 48 18 57 89  
esrp-idf-industrie@asso-croizat.org

\* Source interne, chiffres 2025

## + DE DÉTAILS SUR NOTRE SITE !



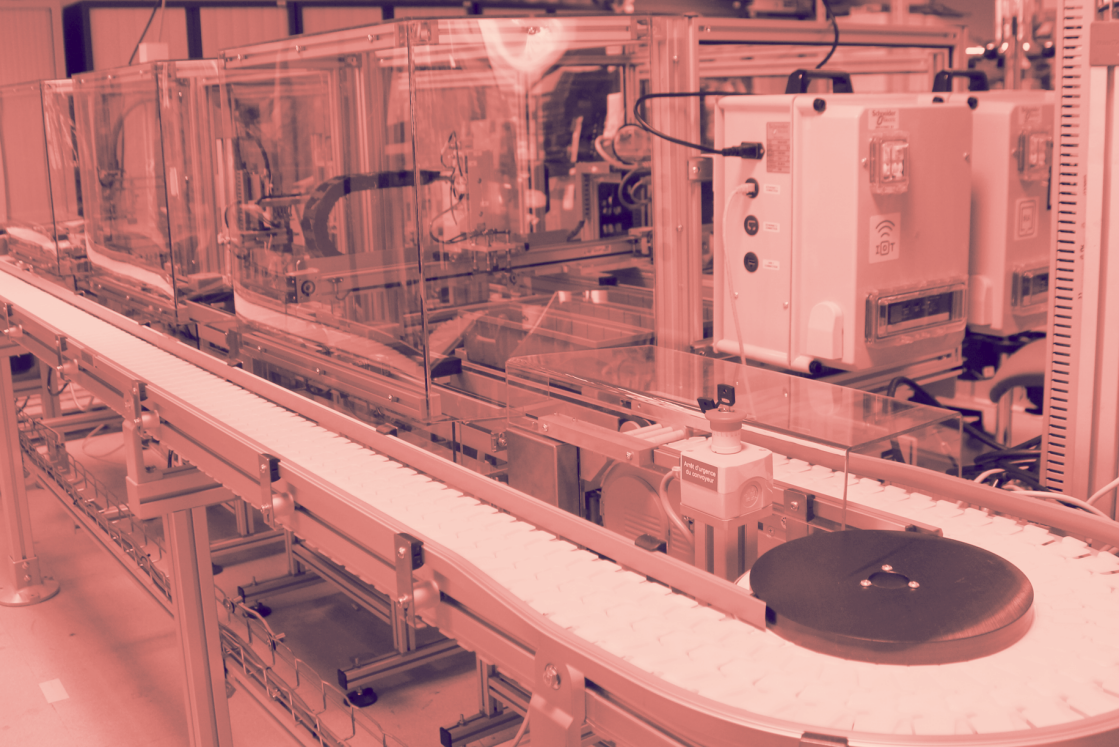
Retrouvez la fiche complète !



### CONTACT

01 48 18 22 39 / 01 48 18 57 89  
esrp-idf-industrie@asso-croizat.org

\* Source interne, chiffres 2025



# FILIÈRE INFORMATIQUE



Quel est le point commun entre le ministère du Travail, Orange, le CNRS, un fablab, Pierre & Vacances, la SNCF, l'hôpital Pierre-Rouquès, MK2 et le cyber-café en bas de chez vous ? L'informatique ! À l'aube du 21<sup>e</sup> siècle, l'informatique est entré dans (presque) tous les domaines, du travail aux loisirs. Les métiers de l'informatique peuvent s'exercer dans différents domaines, mais aussi dans différentes structures (en atelier ou dans un grand groupe) et dans différentes conditions (avec ou sans déplacement, à distance). Pour toutes ces raisons, se projeter dans la filière informatique offre un large éventail de possibilités et donc de compatibilités avec différentes situations personnelles et/ou de handicap...



## Le Zoom **UNE LIGNE DE PRODUCTION 4.0**

Nos stagiaires sont formés sur la **Smart Assemblis de Schneider electric**. Véritable usine miniature composée de trois postes et d'un convoyeur, notre ligne, entièrement automatisée, permet aux stagiaires d'aborder une multitude de tâches : piloter la ligne de production, prendre une mesure électrique, étudier le fonctionnement d'un capteur, changer des pièces mécaniques...

Nos trois postes peuvent fonctionner ensemble en cycle ou de manière autonome, permettant ainsi de faire travailler jusqu'à six stagiaires en simultané. Ces nouvelles technologies concernent de manière transversale l'informatique et l'industrie.

# Préparatoire vers les métiers du numérique et de l'informatique (PMNI)

PÔLE PROJET | AIDE À L'ORIENTATION PROFESSIONNELLE

PARIS MONTREUIL | 650 HEURES 5 MOIS | IMMERSION EN ENTREPRISE | 100% DE SATISFACTION\*

## Objectifs

Ce dispositif accompagne les personnes souhaitant s'orienter vers les métiers du numérique et de l'informatique. Il consolide les compétences de base, développe les savoir-être professionnels et aide chaque stagiaire à consolider un projet réaliste. Le parcours permet d'acquérir les prérequis pour entrer en formation qualifiante, de découvrir les métiers du secteur et de bénéficier d'un accompagnement pédagogique et médico-psycho-social favorisant la réussite du projet professionnel.

## Pour qui ?

Ce dispositif s'adresse aux personnes bénéficiant d'une RQTH dans une démarche d'orientation désirant découvrir le secteur du numérique et de l'informatique pour consolider son projet professionnel et son plan d'action.

## Méthode d'apprentissage

Basé sur une approche actionnelle. Ateliers et activités visant à permettre aux stagiaires d'être les auteur·rices et acteur·rices de leur parcours professionnel. Stage découverte métier. Accompagnement spécifique concernant les pathologies dys.

## L'équipe pluridisciplinaire

Voir p.9

## Sans prérequis

## Aspects fonctionnels

### État de santé stabilisé

*Essai fonctionnel en présence du·de la formateur·rice et d'un·e ergonome possible sur demande.*

## Les ateliers

- Exploration des métiers de l'informatique et du numérique
- Découverte de l'environnement professionnel
- Découverte des fondamentaux de l'informatique
- Anglais technique
- Technique recherche emploi
- Elaboration du parcours de formation qualifiante

## + DE DÉTAILS SUR NOTRE SITE!



Retrouvez la fiche complète!



### CONTACT

01 48 18 22 39 | 01 48 18 57 89  
esrp-idf-informatique@asso-croizat.org

# Agent·e de reconditionnement numérique (ex IDI)

CERTIFIANT | FILIÈRE INFORMATIQUE | RNCP38718

MONTREUIL | NIVEAU 3 CAP, BEP | 2470 HEURES 18 MOIS | 455 HEURES 13 SEMAINES | 100% DE RÉUSSITE\*

## LE MÉTIER

### Description

Mettre en service, dépanner, reconditionner les équipements informatiques sont les missions de l'agent·e de reconditionnement numérique. Il·elle travaille en magasins spécialisés en vente et réparation de produits électroniques, en indépendant, au sein d'une entreprise de services du numérique, etc.

## Intitulé des postes

Agent·e de maintenance en informatique ; agent·e de reconditionnement ; agent·e de récupération technicien·ne de déploiement ; technicien·ne SAV ;  
*Codes ROME : I 1402*

## LA FORMATION

### Objectifs

Reconditionner, tester et remettre en service des équipements numériques dans une logique d'économie circulaire. Diagnostiquer les pannes matérielles et logicielles, effacer les données en conformité avec la réglementation, réparer ou remplacer les composants défectueux et préparer les équipements à la réutilisation ou à la revente.

*Une immersion de quelques jours est possible pour confirmer le projet de formation. Nous contacter.*

*Conditions d'accès, méthodes d'apprentissage, modalités d'évaluation et de validation p.10-13.*

## Niveau conseillé

### Français niv. A2

*s'exprimer de façon simple à l'oral et à l'écrit*

### Mathématiques niv. 2.1

*se repérer dans l'univers des nombres*

### Bureautique niv. 3.1

*connaître les fonctions de base sur un ordinateur*

## Aspects fonctionnels

### État de santé stabilisé.

*Essai fonctionnel en présence du·de la formateur·rice et d'un·e ergonome possible sur demande.*

## + DE DÉTAILS SUR NOTRE SITE!



Retrouvez la fiche complète!



### CONTACT

01 48 18 22 39 | 01 48 18 57 89  
esrp-idf-informatique@asso-croizat.org

# Technicien-ne informatique de proximité (ex TAI)

CERTIFIANT FILIÈRE INFORMATIQUE RNCP40799

MONTREUIL | NIVEAU 4 BAC | 2466 HEURES 18 MOIS | 420 HEURES 12 SEMAINES | 96% DE RÉUSSITE\*

## LE MÉTIER

### Description

Le-la technicien-ne informatique de proximité accompagne l'utilisateur-riche dans l'usage quotidien de ses équipements numériques, en assurant un support technique et la maintenance des équipements réseaux de l'entreprise. Il-elle gère les demandes d'assistance et les incidents techniques, déploie les équipements, et veille à leur disponibilité et à leur sécurité. Il-elle intervient sur les infrastructures réseaux et les solutions hébergées dans le cloud.

## LA FORMATION

### Objectifs

Mettre en service des équipements numériques - Assurer le support utilisateur - Intervenir sur les éléments de l'infrastructure.

*Une immersion de quelques jours est possible pour confirmer le projet de formation. Nous contacter.*

*Conditions d'accès, méthodes d'apprentissage, modalités d'évaluation et de validation p.10-13.*

### Intitulé des postes

Technicien-ne d'assistance/maintenance/support en informatique - technicien-ne de déploiement - technicien-ne d'assistance en clientèle - technicien-ne Helpdesk - technicien-ne assistance utilisateur

*Codes ROME : I 1401*

### Niveau conseillé

#### Français niv. B1

*exprimer un fait ou une opinion à l'oral et à l'écrit*

#### Mathématiques niv. 2.1

*se repérer dans l'univers des nombres*

#### Bureautique niv. 3.1

*connaître les fonctions de base sur un ordinateur*

### Aspects fonctionnels

#### État de santé stabilisé.

*Essai fonctionnel en présence du-de la formateur-riche et d'un-e ergonome possible sur demande.*

\* Source interne, chiffres 2025

## + DE DÉTAILS SUR NOTRE SITE !



Retrouvez la fiche complète !



### CONTACT

01 48 18 22 39 / 01 48 18 57 89  
esrp-idf-informatique@asso-croizat.org

60

# Technicien-ne réseaux IP

CERTIFIANT FILIÈRE INFORMATIQUE RNCP35295

MONTREUIL | NIVEAU 4 BAC | 3019 HEURES 22 MOIS | 560 HEURES 16 SEMAINES | 92% DE RÉUSSITE\*

## LE MÉTIER

### Description

Le-la technicien-ne réseaux IP installe et maintient des solutions VDI (téléphonie, serveurs de fichiers, imprimantes...) déployés sur le réseau local, des installations simples de vidéo surveillance ou autre installation domotique. Le métier s'exerce en entreprise de services du numérique, fournisseurs d'accès à internet ou sous-traitant.

## LA FORMATION

### Objectifs

Intervenir sur un réseau IP. Installer et maintenir des solutions Voix-Données-Images (VDI) : téléphonie IP, réseaux locaux, équipements connectés

*Une immersion de quelques jours est possible pour confirmer le projet de formation. Nous contacter.*

*Conditions d'accès, méthodes d'apprentissage, modalités d'évaluation et de validation p.10-13.*

### Intitulé des postes

Technicien-ne télécom ; technicien-ne réseau informatique ; technicien-ne en téléphonie ; technicien-ne d'intervention client ; technicien-ne de maintenance informatique

*Codes ROME : I 1401 - I 1307*

### Niveau conseillé

#### Français niv. B2

*développer ses opinions à l'oral et à l'écrit*

#### Bureautique niv. 3.1

*connaître les fonctions de base sur un ordinateur*

### Aspects fonctionnels

#### État de santé stabilisé.

*Essai fonctionnel en présence du-de la formateur-riche et d'un-e ergonome possible sur demande.*

\* Source interne, chiffres 2025

## + DE DÉTAILS SUR NOTRE SITE !



Retrouvez la fiche complète !



### CONTACT

01 48 18 22 39 | 01 48 18 57 89  
esrp-idf-informatique@asso-croizat.org

61

# Technicien·ne supérieur·e systèmes et réseaux

CERTIFIANT

FILIÈRE INFORMATIQUE

RNCP37682

 MONTREUIL

 NIVEAU 5  
BAC+2

 3019 HEURES  
22 MOIS

 560 HEURES  
16 SEMAINES

 95% DE  
RÉUSSITE\*

## LE MÉTIER

### Description

Le·la technicien·ne supérieur·e systèmes et réseaux participe à la mise en service et au maintien en condition opérationnelle de l'infrastructure informatique. Il·elle intervient sur les systèmes et les réseaux, sur les éléments matériels et logiciels qui composent l'infrastructure, afin d'offrir aux utilisateur·rices et aux client·es le niveau de service attendu par l'entreprise.

### Intitulé des postes

Technicien·ne systèmes et réseaux ; technicien·ne support ; technicien·ne réseau ; technicien·ne informatique ; technicien·ne d'exploitation, assistant·e administrateur·rice systèmes, technicien·ne systèmes Linux  
**Codes ROME : M 1801 - M 1810 - I 1401**

## LA FORMATION

### Objectifs

Assister les utilisateur·rices en centre de services. Maintenir, exploiter et sécuriser une infrastructure centralisée. Maintenir et exploiter une infrastructure centralisée / distribuée.

### Niveau conseillé

**Français niv. B2** développer ses opinions à l'oral et à l'écrit

**Anglais niv. A1** connaître les bases à l'oral et à l'écrit

**Mathématiques niv. 2.5** puissances, algèbre de Boole, équation du 1<sup>er</sup> degré

**Bureautique domaine 3** utiliser les techniques usuelles de l'information et de la communication numérique

### Aspects fonctionnels

**État de santé stabilisé.**  
Essai fonctionnel en présence du·de la formateur·rice et d'un·e ergonome possible sur demande.

Une immersion de quelques jours est possible pour confirmer le projet de formation. Nous contacter.

Conditions d'accès, méthodes d'apprentissage, modalités d'évaluation et de validation p.10-13.

## + DE DÉTAILS SUR NOTRE SITE !



Retrouvez la fiche complète !



### CONTACT

01 48 18 22 39 | 01 48 18 57 89  
esrp-idf-informatique@asso-croizat.org

\* Source interne, chiffres 2025



## Le Zoom FEMMES & NUMÉRIQUE

Ada Lovelace, Alice Recoque, Margaret Hamilton... Beaucoup de femmes ont été des pionnières du numérique ! Elles sont aujourd'hui sous-représentées dans la filière, que ce soit dans le développement informatique, la cybersécurité, la data science, l'intelligence artificielle... plus de 80 % des étudiants dans les filières informatiques sont des hommes. Les stéréotypes de genre et les préjugés influent les choix de carrière dès l'enfance, en décourageant les filles de s'intéresser aux domaines techniques. Le numérique peut aussi être un espace d'opportunités pour celles qui souhaitent s'y projeter.



## CONTACTS

ACCUEIL | MASSON-TIMBAUD

01 84 79 93 89

SERVICE MPS | SITE PARIS

01 44 67 11 00 POSTE 120

SERVICE MPS | SITE MONTREUIL

01 48 18 57 21

CHARGÉ-ES D'INSERTION PROFESSIONNELLE  
ESRP-IDF-PARTENARIAT@ASSO-CROIZAT.ORG

POUR LES SECRÉTARIATS DE FORMATION,  
SE RÉFÉRER À LA FICHE DÉDIÉE



## ADRESSES

### MONTREUIL

60 rue de la République  
93 100 Montreuil  
01 48 18 22 22

### PARIS 12<sup>E</sup>

41 av. du Dr Arnold Netter  
75 012 Paris  
01 44 67 11 00

La certification Qualiopi a été délivrée au titre de la catégorie d'actions suivantes : actions de formation, bilans de compétences ; actions permettant de faire valider les acquis de l'expérience



**ASSOCIATION  
AMBROISE  
CROIZAT**



**WWW.ASSO-CROIZAT.ORG  
CONTACT@ASSO-CROIZAT.ORG  
01 84 79 93 89**